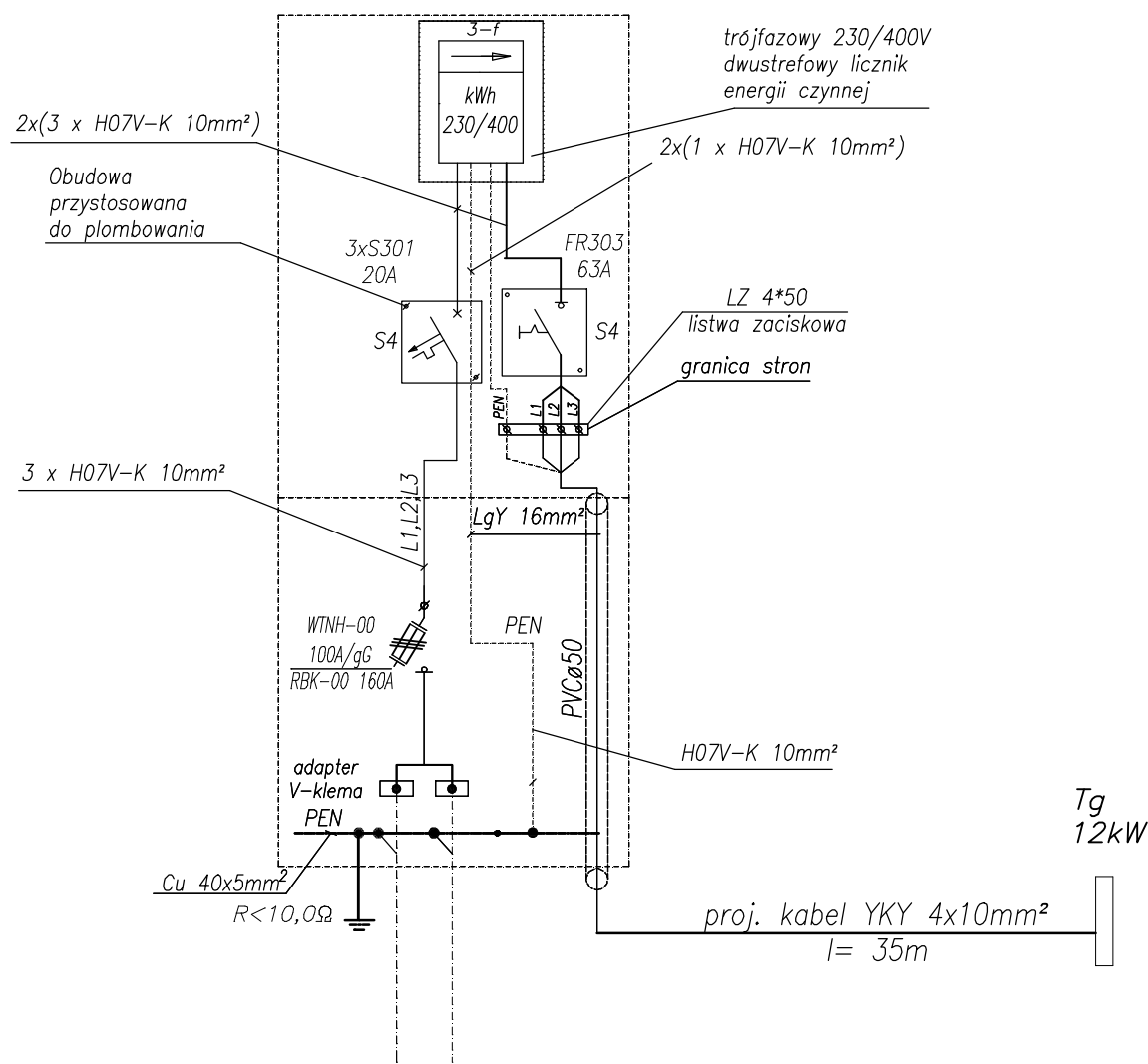


PROJ. ZŁĄCZE KABLOWO-POMIAROWE NA DZIAŁCE 67/23 Zielonczyn
ZKP (ZK1x-1P) zgodne ze standardami ENEA Operator



| | | | |
|-------------------------------|--|---------------------------------------------------------------------------------------------------------------------------------|-------------------------|
| PROJEKT TECHNICZNY | | | |
| NAZWA OBIEKTU BUDOWLANEGO | | BUDOWA BUDYNKU ADMINISTRACYJNEGO KANCELARIE LEŚNICTW STEPNIKA I ZIELONCZYN dz. 67/24, obręb 001 Zielonczyn , gm. Stepnica | |
| TITUL RYSUNKU | | schemat zasilania | |
| BRANŻA | | energetyka | |
| IMIĘ I NAZWISKO PROJEKTANTA | | PODPIS | SKALA: |
| NUMER UPRAWNIEN BUDOWLANICH | | | |
| IMIĘ I NAZWISKO SPRACZAJĄCEGO | | PODPIS | NR RYSUNKU E2 |
| NUMER UPRAWNIEN BUDOWLANICH | | | |
| DATA SPORZĄDZENIA | | SIERPIEŃ 2024 r | |